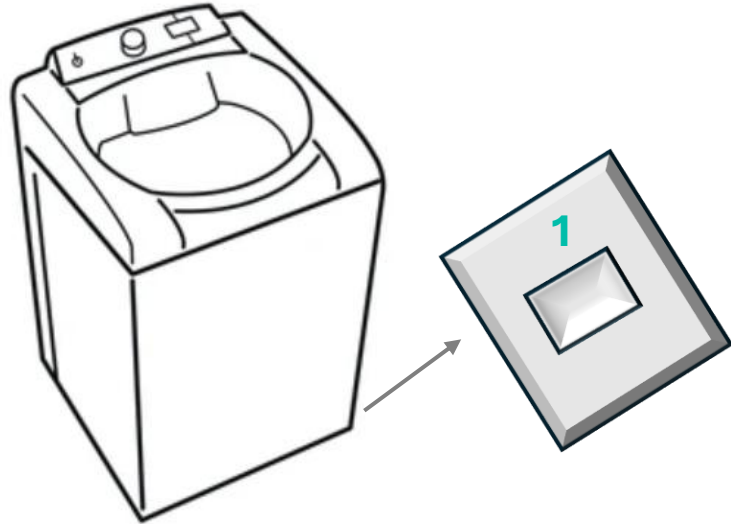


# Instalación Lavadora Automática

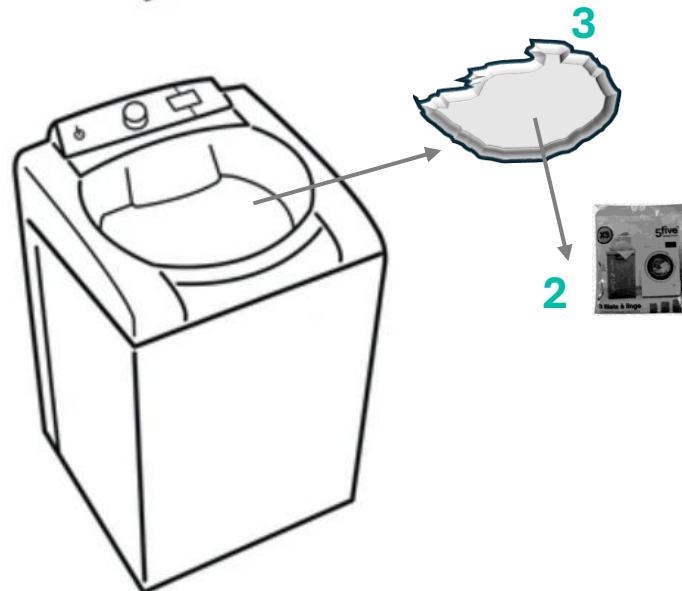
***Hisense***

# Instalación Lavadora Automática

## Liberar Tambor de lavado



**1** Debe retirar todas las Cubiertas en Icopor incluida la de la base inferior levantando la lavadora entre 2 personas.(Esta sostiene el motor y no se puede dejar la lavadora instalada sobre esta.

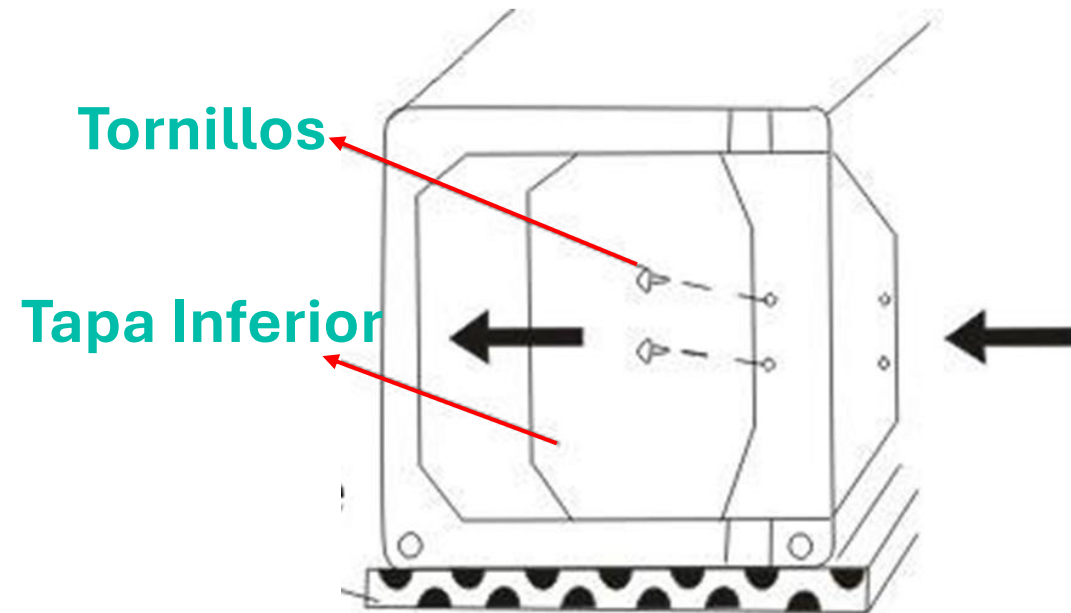


**2** Retire accesorios Bolsa de accesorios (Incluye llave de Nivelación – tornillos de base inferior y Manual)

**3** Retire Cubierta de Hico por superior sostiene la Tina y el tambor.

## Preparación para el Lavado Lavadora Automática

- 4 Recueste la lavadora sobre los Hicopores donde estaba empacada la lavadora.
- Instale la tapa inferior de la lavadora incrustándola de atrás adelante sobre la guía
  - Instale los 2 Tornillos suministrados con los accesorios.
  - Una vez asegurada la Base Inferior colóquela Lavadora nuevamente en su Posición.



# Instalación Lavadora Automática

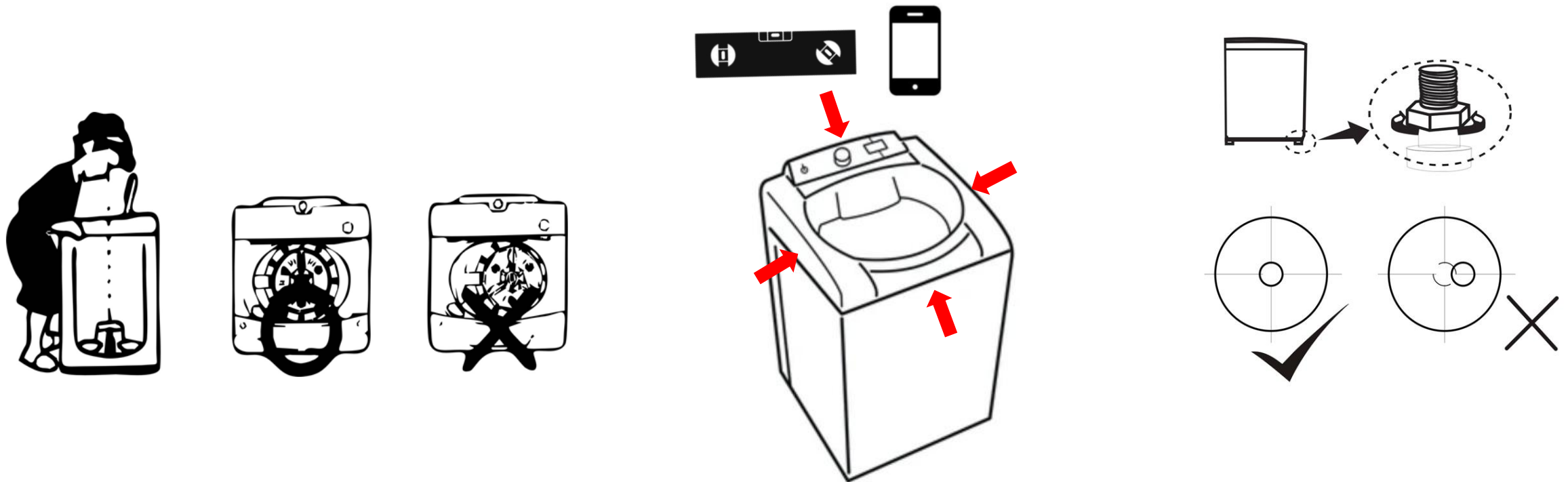
5 Lleve la lavadora a su lugar de instalación Final .

- Garantice que la superficie sea superior al Nivel del piso (de 2 Cm ).(e caso de una fuga de agua protegerá la lavadora de daños por agua).
- La superficie debe ser plana y no presentar irregularidades en pendiente o inestabilidad del material.
- La superficie de instalación debe ser de un tamaño superior y por cada lateral tener una ganancia de 5 CM. (Esto Evitara caídas de la lavadora).



## Nivelación Lavadora Semiautomática

- 6 Valide la Nivelación apoyando su peso sobre la parte anterior y posterior para validar el desnivel
- Puede fijarse en la posición del tambor interno si este no se encuentra centrado detectara desnivel.
  - Ajuste el Nivel ayudándose de un Nivel o una aplicación de nivelación gratuita en su celular, los soportes inferiores usando la llave o su mano girando en sentido de la manecillas del reloj ajustando los 4 laterales.
  - Encuentra el Nivel posicionando el centro del Nivel.



# Panel de control del producto

## 1 Lavado

- 1 Ingrese la Ropa
- 2 Cierre la tapa
- 3 Seleccione el Programa
- 4 Seleccione el Tiempo (Lavado)

## 2 Centrifugado - Enjuague

- 5 Ingrese en centrifugado.
- 6 Seleccione el Tiempo (centrifugado).



Temporizador de Perilla

